

FOR RENT

賃料	管理費等
85,000円	2,000円

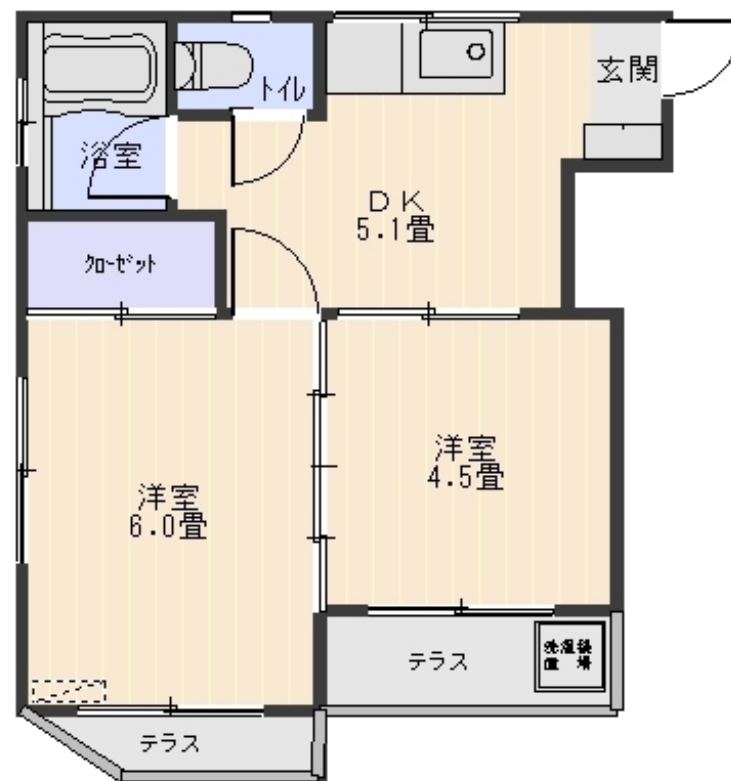
駅徒歩5分ですが静かな住宅地です。1階角部屋南

駅まで平坦 閑静な住宅街 南面バルコニー 内装リフォーム済 振り分け 角住戸 2面採光 陽当たり良好 通風良好

【外観】



【間取り図】



間取り	2DK		
敷金	1ヶ月	礼金	1ヶ月
敷引/償却金	無	保証金	無
物件種別	アパート(居住用)		
建物名・部屋番号	ブチメゾン 102号室		
物件所在地	東京都中野区本町6丁目9-13		
交通	東京メトロ丸ノ内線 新中野駅 徒歩5分		
間取詳細	洋室(6畳) 洋室(4.5畳) DK(5.1畳)		
構造・規模	木造 2階建 1階		
専有面積	32.3㎡	向き	南
築年月	1985年2月28日	契約期間	2年
損害保険	有 21000円 2年	入居時期	即時
駐車場	無		
設備	ガスコンロ設置済 ガスキッチン バス・トイレ別 ユニットバス 浴室に窓 シャワー エアコン		
その他費用			
入居諸条件	ペット不可 楽器等の使用不可 二人可 子供相談		
保証会社	可(日本セーフティー) 初回保証料は賃料・共益費合算の70%。但し、連帯保証人有りプランの場合は50%。		
備考			

図面と現況が異なる場合は現況が優先となります。

間取りの「S」はサービスルーム(納戸)です。

情報更新日2020年10月27日

No.petitmaiso102

お問合せ先



東京都知事(2)第90081号
(社)全国宅地建物取引業保証協会、(社)全国宅地建物取引業保証協会 東京本部、法務省東京法務局

株式会社桂不動産 本店

東京都三鷹市井の頭1丁目31-25
TEL:0422-44-3888 FAX:0422-44-3711
E-mail: info@katsura-fudosan.com
URL: http://katsura-fudosan.com/



携帯サイトから物件詳細を閲覧できます!

取引態様	手数料負担の割合	貸主	0%	借主	100%
仲介元付(一般)	手数料配分の割合	元付	0%	客付	100%